

Creatività senza
confini, infinita
varietà di colori e
textures: un nuovo
modo di pensare
l'architettura
partendo dalla sua
pelle tecnologica

Limitless creativity, an infinite
variety of colours and textures:
a new way of thinking
architecture starting from its
technological skin

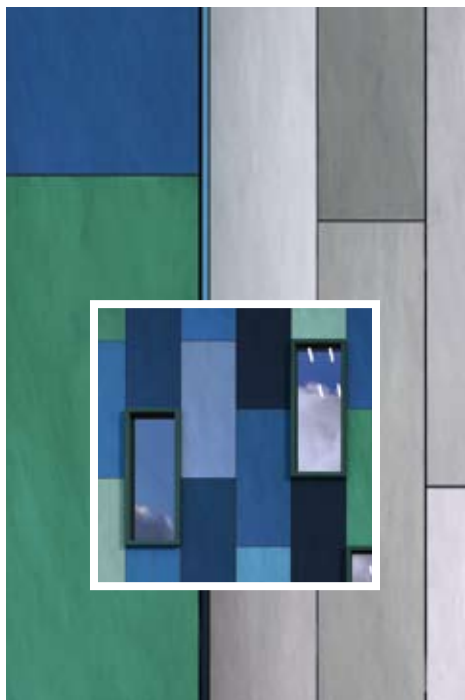
PANNELLI ALVEOLARI IN ALLUMINIO PER FACCIATE VENTILATE
Aluminum honeycomb panels for ventilated walls



Pannello STAINCELL® / STAINCELL® Panel



Digital Skin 01



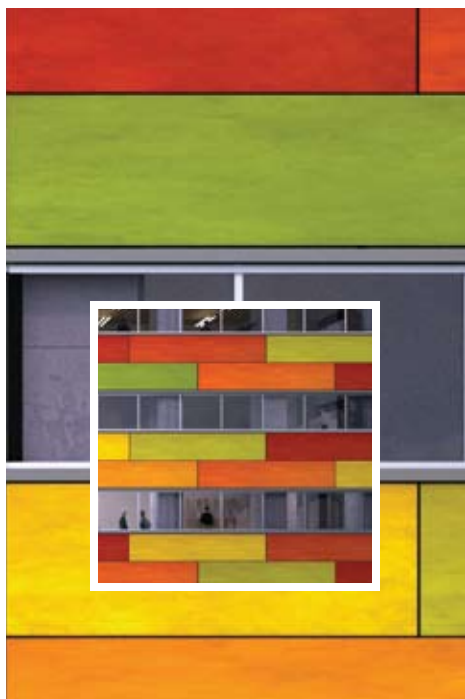
Digital Skin 02



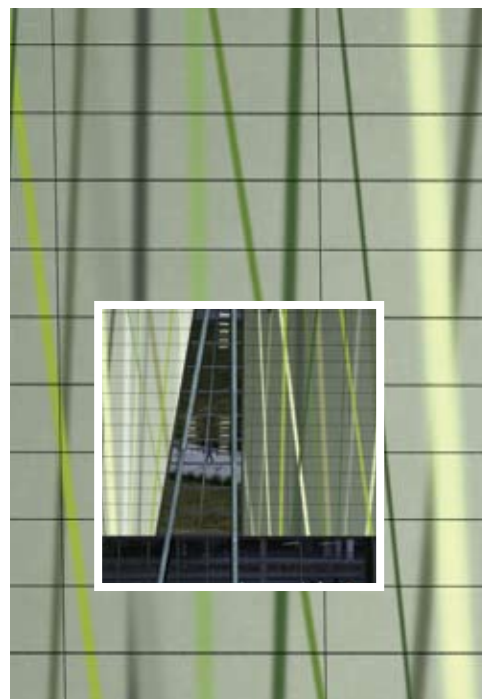
Digital Skin 03



Digital Skin 04



Digital Skin 05



Digital Skin 06

STAINCELL® può essere prodotto in formati fino a 3.000 X 1.200 mm

STAINCELL® can be produced in sizes up to 3.000 X 1.200 mm

Starcell S.p.A. si riserva il diritto di modifiche al fine di miglioramenti tecnici.

Starcell S.p.A. reserves the right to make any technical improvements.

I colori di questo depliant sono riprodotti a stampa e sono quindi da considerarsi puramente indicativi.

The colours in this brochure are printed and should therefore be considered as purely indicative.

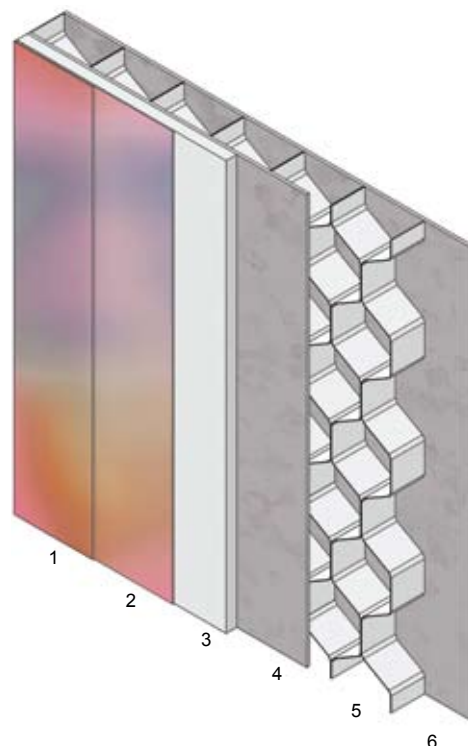
Per comprendere le potenzialità di questo prodotto occorre pensare l'architettura come se si trattasse di un organismo vivo in cui, al pari di ogni essere vivente sia esso vegetale o animale, la pelle rappresenta una protezione e, al contempo, un'interfaccia fra l'organismo e ciò che lo circonda. In tale ottica il colore assume un ruolo fondamentale poiché costituisce la caratteristica principale di ogni superficie: esso può rendere mimetico o evidente un corpo, può comunicare, trasmettere sensazioni, emozioni, segnali e informazioni, assumendo la connotazione di linguaggio. Il pannello STAINCELL® di STARCELL S.p.A. è stato concepito per consentire ad ogni progettista di realizzare la pelle del proprio manufatto architettonico in totale libertà su un pannello di supporto dalle prestazioni meccaniche elevatissime e ottima resistenza agli agenti atmosferici. Questa nuova opportunità può dare origine ad una moltitudine di soluzioni estetiche ad oggi per buona parte inesplorate. Tecnicamente STAINCELL® è un pannello alveolare in alluminio che presenta uno strato superficiale frontale idoneo a ricevere il colore e innumerevoli peculiarità: impermeabilità, stabilità dimensionale, incombustibilità, insonorizzazione, completamente ecologico sono solo alcune delle caratteristiche che contraddistinguono questo pannello. La sua versatilità lo rende particolarmente indicato per le finiture di interni ed esterni, nonché come pannello decorativo per ogni tipo di residenza, condominio, edificio commerciale pubblico e privato. La colorazione può essere applicata sia con mezzi tradizionali sia con procedimenti digitali che consentono la realizzazione di tinte a campione oppure effetti quali sfumature, gradienti, textures e segni grafici di qualsiasi genere. Dopo la colorazione, eseguita secondo le specifiche richieste del Cliente, il pannello viene opportunamente trattato per garantire la tenuta del colore in esterno.

■ *To understand this product's potential it's necessary to consider architecture as a living organism where, as in every living being both animal and vegetable, their skin is a protection and, at the same time, an interface between the organism and what surrounds it. From this prospective colour plays a fundamental role as it is the principal feature of every surface: it can camouflage or highlight a body, it can communicate and transmit sensations, emotions, signals and information, taking on a language connotation. The STAINCELL® of STARCELL S.p.A. panel has been designed to allow each designer the total freedom to realise the skin of their own architectural product on a supporting panel which has an extremely high mechanical performance and excellent resistance to atmospheric agents. This new opportunity can give rise to a multitude of aesthetic solutions which today are mostly unexplored. Technically STAINCELL® of STARCELL S.p.A. is a honeycomb panel in aluminum with a front layer on its surface suitable for receiving colour and countless peculiarities: water-proof, dimensional stability, incombustibility, sound-proof, being completely ecological are only some of the features which distinguish this panel. Its versatility makes it particularly suitable for internal and external finishes, as well as decorative panels for all types of houses, apartment blocks, public and private commercial buildings. The colouring can either be applied using traditional methods or by means of digital procedures which allow for the production of sample colours or effects like shading, gradients, textures and patterns of any kind. After the colouring, which is carried out following specific Client requests, the panel is opportunely treated in order to guarantee the colour's performance outside.*

In queste pagine / In these pages:

Esempi di applicazione di STAINCELL®

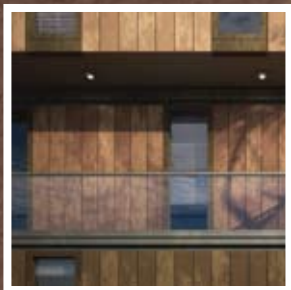
Examples of use of STAINCELL®



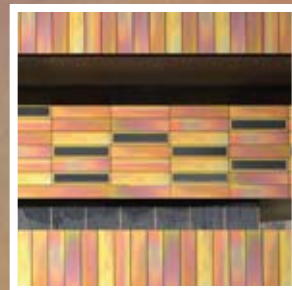
1. trattamento protettivo
protective coating
2. strato decorativo
decorative coating
3. lastra di finitura
finishing sheet
4. pelle esterna in lamiera zincata
zinc plated exterior skin
5. anima in alveolare d'alluminio
aluminum honeycomb core
6. pelle interna in lamiera zincata
zinc plated interior skin



STARCELL



Digital Skin 07



Digital Skin 08