



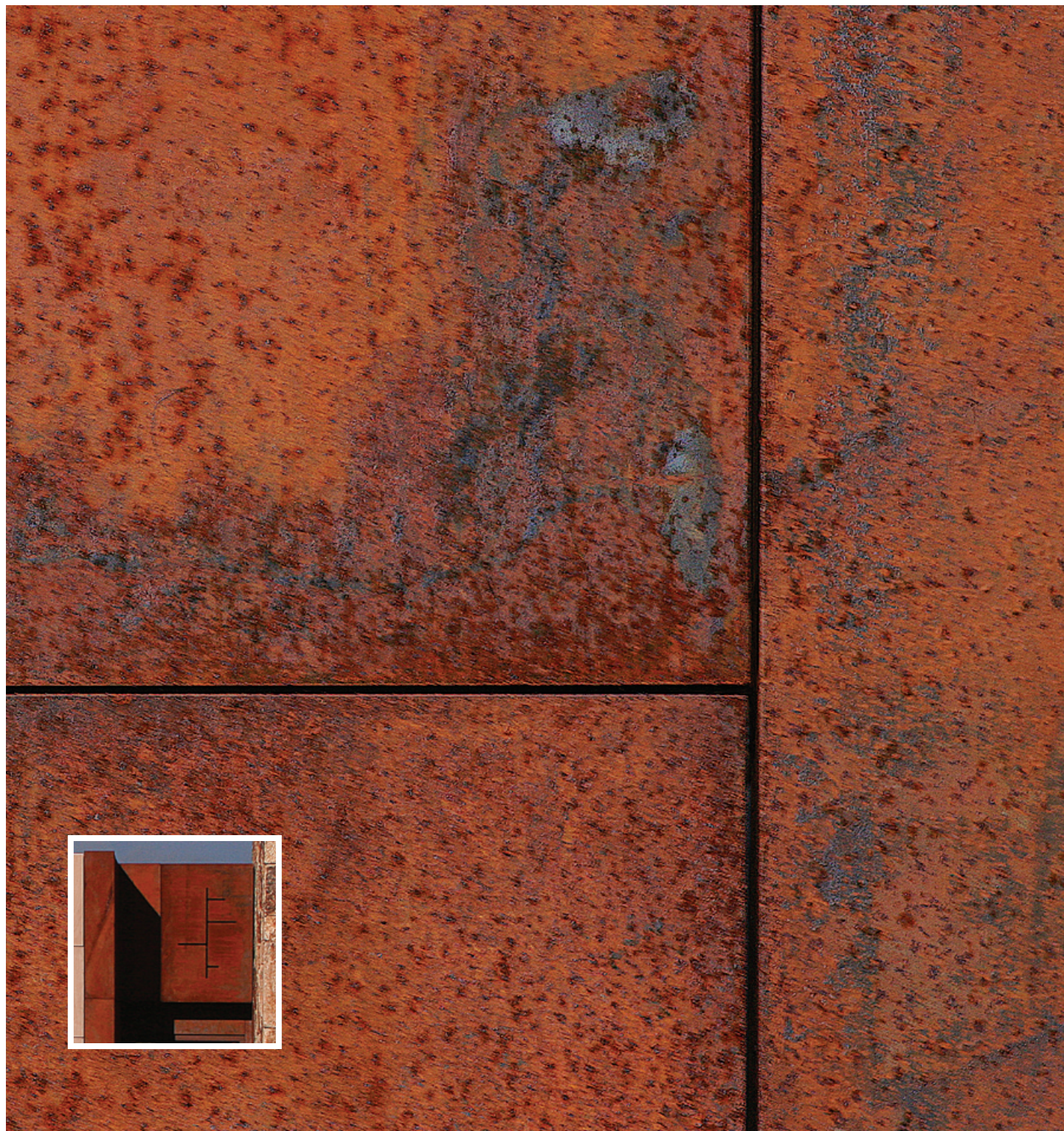
Il corten diventa
leggero: un manto
sottile, antico e
contemporaneo
che il tempo
colora con infinite
variazioni di toni
bruni

Corten becomes light:
a thin layer, both antique and
contemporary which time
colours with infinite variations
of brown tones

PANNELLI ALVEOLARI IN ALLUMINIO PER FACCIATE VENTILATE
Aluminum honeycomb panels for ventilated walls



Pannello RUSTYCELL® / RUSTYCELL® Panel



Finitura: acciaio ossidato
Finish: oxidized steel

RUSTYCELL® può essere prodotto in formati fino a 3.000 X 1.500 mm
RUSTYCELL® can be produced in sizes up to 3.000 X 1.500 mm

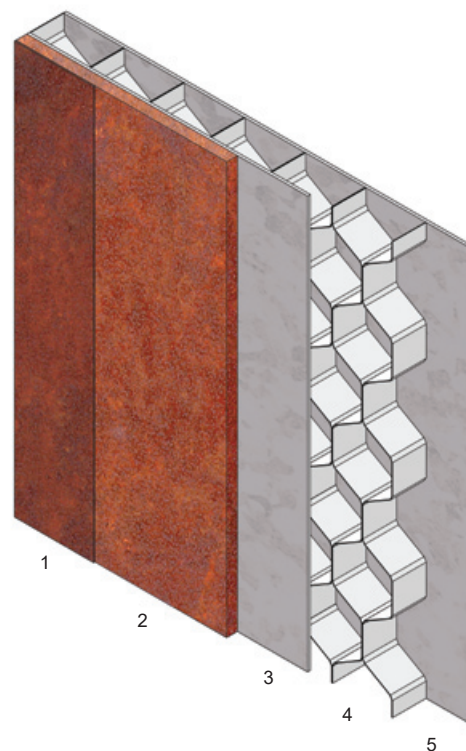
Starcell S.p.A. si riserva il diritto di modifiche al fine di miglioramenti tecnici.
Starcell S.p.A. reserves the right to make any technical improvements.

I colori di questo depliant sono riprodotti a stampa e sono quindi da considerarsi puramente indicativi.
The colours in this brochure are printed and should therefore be considered as purely indicative.

L'acciaio COR-TEN è noto per le sue proprietà di elevata resistenza alla corrosione (CORrosion resistance) ed elevata resistenza meccanica (TENSile strength). Si tratta di una particolare lega, brevettata in America negli anni '30 per risolvere il problema della manutenzione nelle grandi opere d'ingegneria, utilizzabile in sostituzione dei comuni acciai strutturali al carbonio. L'ottima resistenza alla corrosione consente infatti l'impiego di questo materiale allo stato 'nudo', senza cioè ulteriori protezioni oltre al sottile strato di ossido che si forma nel tempo sulla superficie a contatto con l'aria. In epoche recenti il corten ha assunto un ruolo importante in architettura, non tanto per le sue caratteristiche meccaniche, quanto per la sua valenza estetica ed è stato ampiamente utilizzato per il rivestimento di edifici proprio grazie alla gradevole colorazione bruna, dall'aspetto naturale, che lo contraddistingue. In questo ambito la robustezza del materiale di rivestimento è secondaria rispetto alla leggerezza. Infatti una lamiera d'acciaio di grandi dimensioni, per mantenere una perfetta planarità, dovrebbe essere prodotta con spessori tali da renderla estremamente pesante e complessa da posare in opera. Il pannello RUSTYCELL® di STARCELL S.p.A. intende fornire una soluzione tecnica al problema del peso con evidenti vantaggi di estrema leggerezza, manovrabilità e messa in opera. Infatti, grazie alle doti di leggerezza tipiche del pannello alveolare in alluminio, la lamiera d'acciaio corten che ne costituisce il rivestimento può essere applicata in spessori minimi e svolgere esclusivamente il ruolo di pelle decorativa. Finalmente disponibile il fascio straordinario del corten coniugato con la leggerezza unica del pannello alveolare in alluminio.

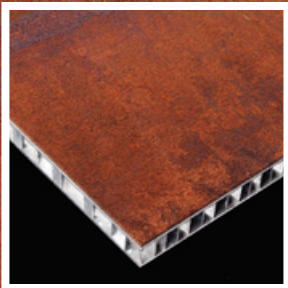
■ *COR-TEN steel is well-known both for its high corrosion resistance levels and high tensile strength levels. It is a particular alloy, which was patented in America in the 30s as a solution to maintenance problems in large-scale engineering as it can be used as a substitute for normal structural carbon steel. In fact its excellent corrosion resistance means this material can be used in its "raw" state, that is, without any protection other than a thin layer of oxide, which over time forms on the surface exposed to the elements. In recent times CORTEN has taken on an important role in architecture, not so much for its mechanical properties, as for its aesthetic value and it has been widely used for cladding buildings thanks to its pleasing and distinguishing natural brown colouring. In this area cladding material resilience is secondary to light weight. In fact, in order for a large steel sheet to maintain perfect planarity, it has to be produced in such a thickness that it is extremely heavy and complicated to install. RUSTYCELL of STARCELL S.p.A. intends to provide a technical solution to the weight problem with the obvious advantages of its extreme light weight, manoeuvrability and installation. In fact, thanks to the typical light weight of aluminium honeycomb panels, the corten steel sheets which are used as a facing may be applied in minimum thicknesses and exclusively carry out the role of a decorative skin. Finally the extraordinary appeal of corten together with the unique light weight of an aluminium honeycomb panel is available.*

In queste pagine / In these pages:
 Esempi di RUSTYCELL®
 Examples of RUSTYCELL®



1. eventuale trattamento protettivo
possible protective coating
2. lastra di finitura (corten)
finishing sheet (corten)
3. pelle esterna in lamiera zincata
zinc plated exterior skin
4. anima in alveolare d'alluminio
aluminium honeycomb core
5. pelle interna in lamiera zincata
zinc plated interior skin





RUSTYCELL®

Starcell S.p.A.

Via Sebenico, 22 - 20124 Milano - Tel. + 39 026883537 - Fax + 39 0269008152 - e mail: info@starcellspa.com - www.starcellspa.com