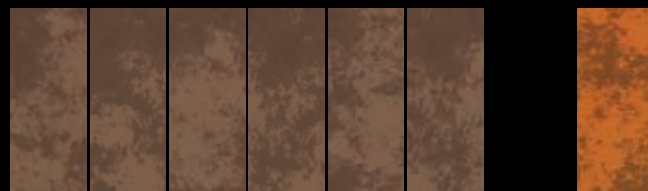




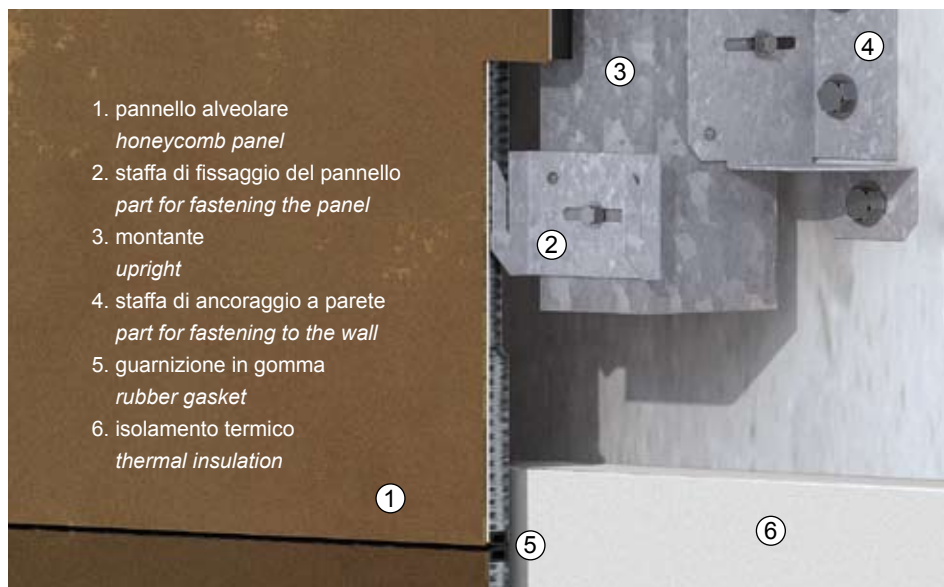
# Sistemi e soluzioni di ancoraggio del pannello alveolare in alluminio per facciate ventilate: flessibilità, affidabilità e velocità di posa di pannelli di grandi dimensioni

Fastening Systems and solutions for aluminum honeycomb panels in ventilated facades: flexibility, reliability and speed in the installation of large panels

PANNELLI ALVEOLARI IN ALLUMINIO PER FACCIATE VENTILATE  
*Aluminum honeycomb panels for ventilated walls*



# Sistemi per facciate ventilate / Systems for ventilated facades



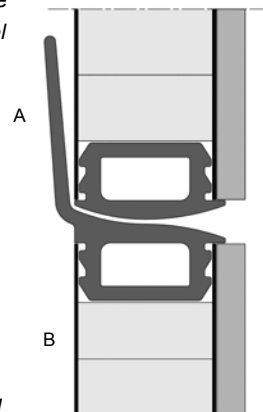
1. pannello alveolare  
*honeycomb panel*
2. staffa di fissaggio del pannello  
*part for fastening the panel*
3. montante  
*upright*
4. staffa di ancoraggio a parete  
*part for fastening to the wall*
5. guarnizione in gomma  
*rubber gasket*
6. isolamento termico  
*thermal insulation*

Fissaggio con uncini / *Fastening with hooks*

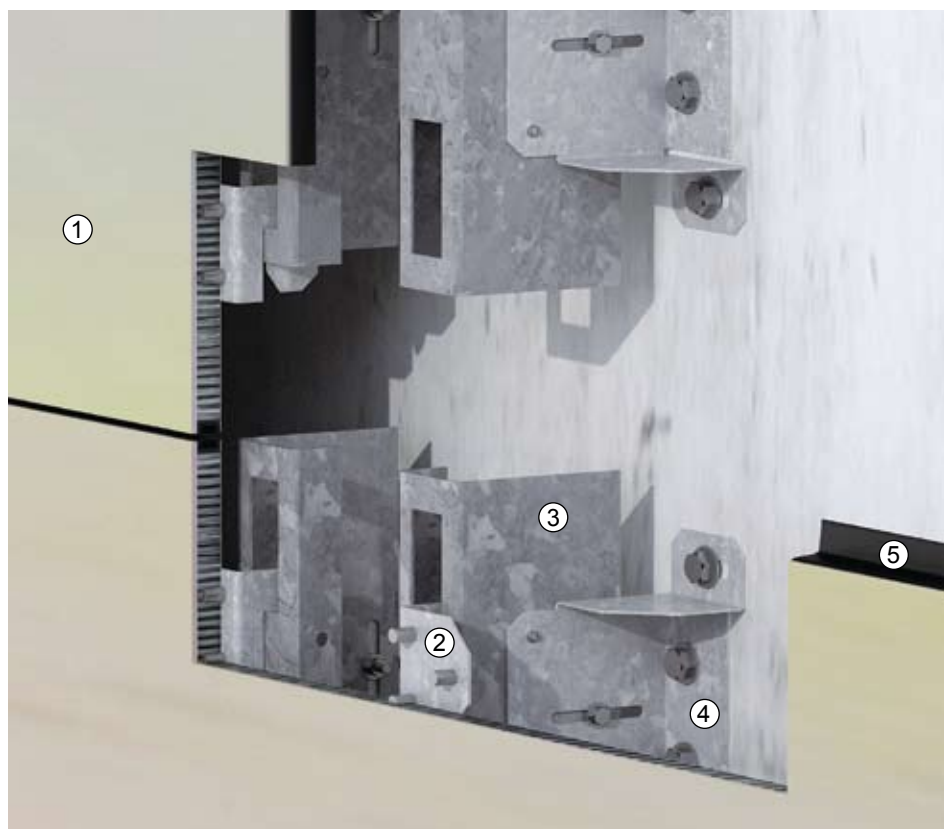
## disegno / drawing I

dettaglio della giunzione tra due pannelli  
*detail of junction between two panels*

- A. guarnizione in gomma  
*rubber gasket*
- B. pannello alveolare  
*honeycomb panel*



## disegno / drawing I

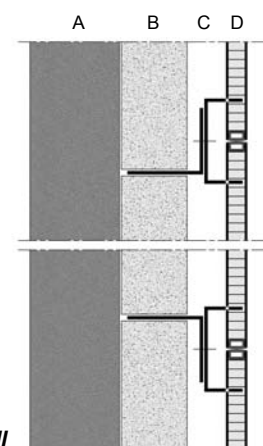


Fissaggio con inserti / *Fastening with inserts*

## disegno / drawing II

schema di facciata ventilata  
*scheme of ventilated facade*

- A. muro  
*wall*
- B. isolamento termico  
*thermal insulation*
- C. intercapedine ventilata  
*ventilated cavity*
- D. rivestimento in pannelli alveolari  
*covering composed of honeycomb panels*



## disegno / drawing II

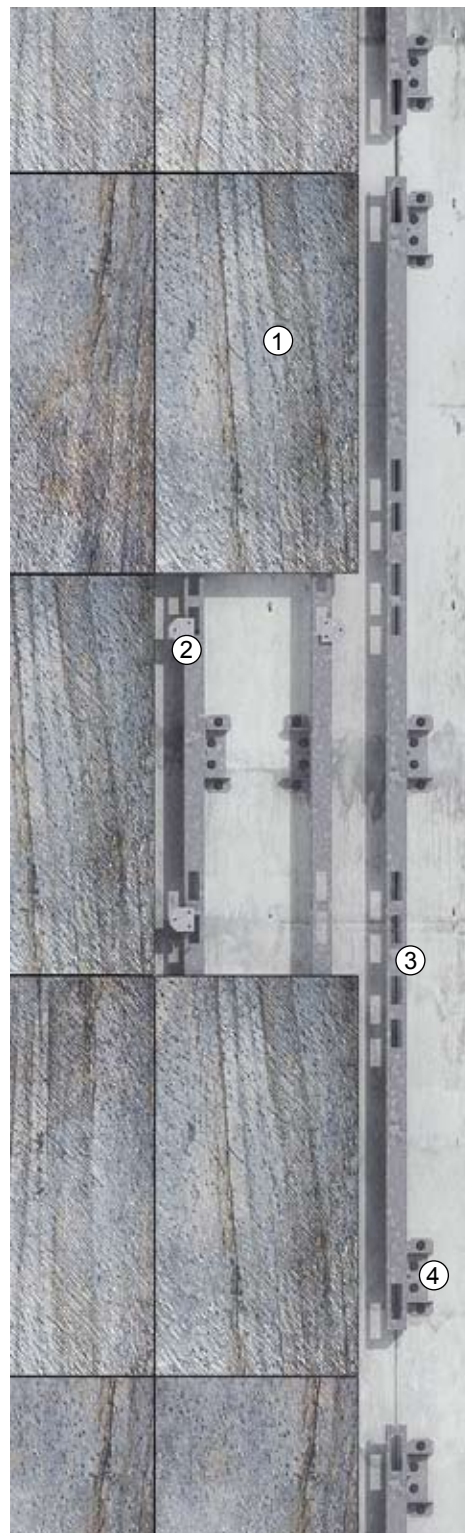
L'architettura contemporanea si indirizza sempre più verso il sapiente utilizzo di involucri tecnologici che consentano di soddisfare molteplici esigenze. Le principali, di carattere tecnico e normativo, comprendono l'isolamento termico, la protezione dagli agenti atmosferici, la traspirabilità ecc. Vi sono poi altre necessità legate al fattore economico: semplicità costruttiva, riduzione dei tempi di posa, contenimento dei costi per l'installatore. Ulteriori vantaggi, per l'utente finale, sono il risparmio dei costi energetici, una maggiore protezione dell'edificio con conseguente riduzione delle dilatazioni termiche e significativa riduzione dei costi di manutenzione. Inoltre esistono molte aspettative da parte dei progettisti, particolarmente attenti all'innovazione anche di natura estetica. Essi utilizzano i prodotti e gli strumenti a loro disposizione per comunicare, attraverso il progetto, il proprio pensiero architettonico. I pannelli che STARCELL S.p.A. ha messo a punto, unitamente ai sistemi di ancoraggio e alle finiture esclusive, soddisfano simultaneamente tutte le esigenze descritte. Detti pannelli, con struttura interna in nido d'ape in alluminio, sono contraddistinti da estrema robustezza e leggerezza. Possono essere realizzati in grandi dimensioni e forniti già tagliati a misura secondo specifici casellari. Inoltre l'azienda è in grado di effettuare tutte le lavorazioni meccaniche sul pannello per consentire le successive operazioni di posa. Le sottostrutture sono concepite per favorire l'aggancio rapido del pannello in cantiere e sono progettate per permettere tutti i movimenti sui tre assi, necessari per l'allineamento del piano di facciata. A ciò si aggiunge l'ampia offerta di finiture personalizzabili in un'ottica di servizio al Cliente e al progettista.

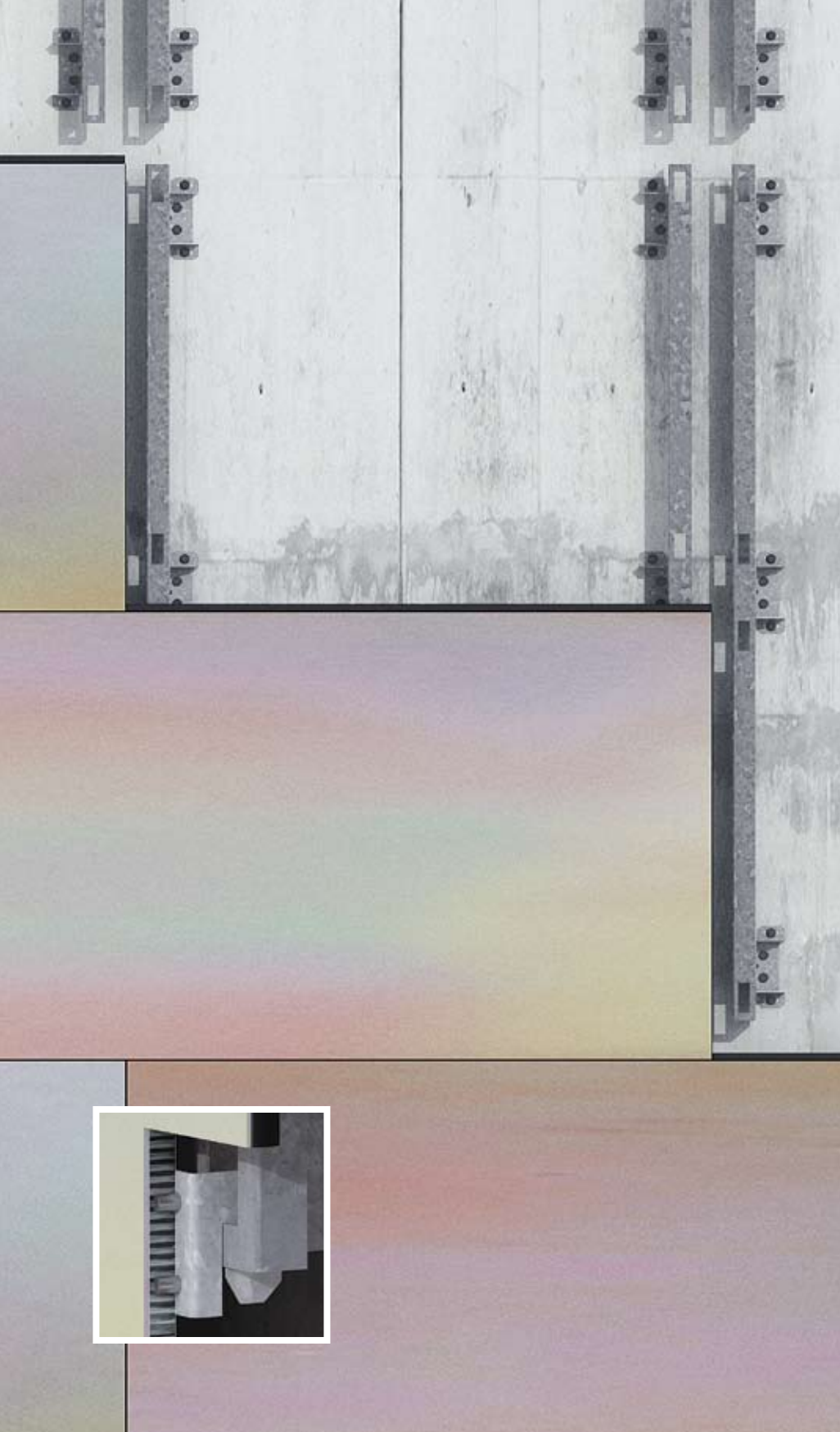
■ *Contemporary architecture is increasingly heading towards the skilful use of technological wrappings which are able to satisfy many requirements. The main ones, of a technical and normative character, include thermal insulation, protection from atmospheric agents, breathability etc. There are also other requirements of an economic nature: building simplicity, reduction in installation time, containment of costs for the installer. Further advantages, for the final user, are energy savings, a greater protection of the building with a consequent reduction in thermal dilation and a significant reduction in maintenance costs. Furthermore, designers have many expectations, particularly regarding innovation including that of an aesthetic nature. They use the products and the tools at their disposal to communicate their architectural idea through the project. The panels which STARCELL S.p.A. has developed, together with the fastening systems and exclusive finishes, simultaneously satisfy all the requirements described. These panels, with an aluminum honeycomb core, are distinguished by their extreme strength and lightness. They can be manufactured in large dimensions and supplied already cut to measure according to specific cells. Furthermore, the company is able to carry out all mechanical workings on the panels so that they are ready for subsequent installation. The substructures are designed to facilitate the rapid hanging of the panels on the building site and to allow all the movements along the three axes, necessary for the alignment of the façade's plane. To this is also added a wide range of finishes which can be customized from a perspective of service to the Client and the designer.*

In queste pagine / In these pages:

Esempi di installazione dei pannelli STARCELL S.p.A

Examples of installation of STARCELL S.p.A. panels





Fissaggio con inserti  
*Fastening with inserts*



Fissaggio con uncini  
*Fastening with hooks*